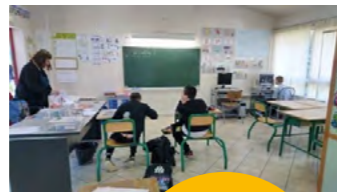


Pôle Pédagogique

Les objectifs spécifiques :

- ▲ **Inclusion scolaire** en milieu ordinaire.
- ▲ Adapter les enseignements scolaires classiques aux **besoins** de chaque enfant.
- ▲ Accompagner l'enfant dans son **désir** d'acquérir de nouvelles compétences.
- ▲ Inscrire l'enfant dans une dynamique scolaire positive, afin de favoriser l'évolution de ses compétences.



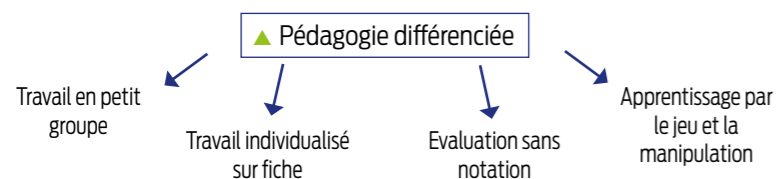
Une enseignante spécialisée 1^{er} degré Maternelle à CM2

Supports pédagogiques variés et ludiques :

- ▲ Revue de presse
- ▲ Théâtre avec un éducateur
- ▲ Atelier philosophie avec la psychologue...
- ▲ Lecture...

Moyens pédagogiques :

- ▲ Projet personnalisé de scolarisation (PPS), bulletin scolaire adapté, mise en place et suivis des inclusions scolaires, participation aux équipes de suivi de scolarisation.



Finalités :

- ▲ **Inclusion scolaire en milieu ordinaire ou adapté de l'éducation nationale**
- ▲ **Scolarité la plus adaptée possible aux besoins de l'enfant.**

Les orientations possibles après l' ITEP :

- **Primaire** : école ordinaire ou adaptée (ULIS école)
- **Secondaire** : collège ordinaire ou adapté (SEGPA, EREA, ULIS collège)
- **Autres établissements spécialisés** : ITEP, IME Pro

Accompagnements parentaux et éducatifs possibles :

sortie avec suivis SESSAD, sortie sans accompagnement, sortie avec AESH à l'école (sur décision de la CDAPH).



Accompagner
Soutenir
Révéler

INSTITUTION
Saint Camille

ITEP Le Relais

12, Poste de Velaine ▲ 54840 Velaine-en-Haye
Tél. : 03 83 23 21 03 - itep@stcamille.fr
www.saint-camille.fr

PileouFace/SharePrint 2018030111

*"Souplesse,
adaptation, innovation
sont les maîtres-mots
du travail des équipes
de l'ITEP Le Relais"*



INSTITUTION
Saint Camille

ITEP Le Relais



*Ouverture
Évolutive
Innovation
Pertinence*

Missions

- Accueil de 10 enfants âgés de 6 à 14 ans qui « présentent des **difficultés psychologiques** dont l'expression, notamment l'intensité des troubles et du comportement, perturbe gravement la **socialisation et l'accès aux apprentissages** [...] malgré des potentialités intellectuelles préservées... ».
- Favoriser l'approche interdisciplinaire soignante afin d'élaborer un projet personnalisé d'accompagnement (PPA).
- Amener l'enfant à un travail d'élaboration psychique pour favoriser l'inclusion sociale, familiale et scolaire.

Modalités d'accueil

- **Orientation MDPH.**
- Financement sécurité sociale.
- Contre indication : enfants ayant des troubles du spectre autistique, psychotiques ou déficients intellectuels.

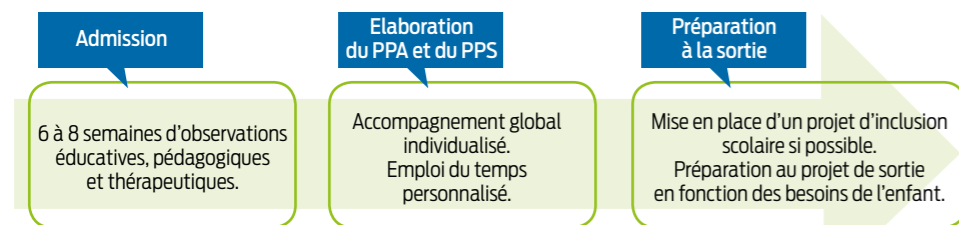


Cadre légal

- La loi 2002.2 du 2 janvier 2002
- Le décret n°2005-11 du 6 janvier 2005
 - La loi 2005-102 du 11 février 2005
- La circulaire ministérielle 2007-194 du 14 mai 2007
 - Le décret n°2017-620 du 6 avril 2017

Organisation générale

- **Accueil :** du lundi 9h au vendredi 16h (sauf le mercredi après-midi), en internat, internat modulé ou semi-internat.
- **Evolution de la prise en charge selon la durée de la notification MDPH :**



- **Famille :**
 - **Objectifs :** implication nécessaire et indispensable dans le projet pour favoriser l'évolution de l'enfant.
 - **Moyens :** visite d'admission, réunion de rentrée, réunion parents/professionnels, suivi du PPA.
 - **Vie institutionnelle :** participation au Conseil de Vie Sociale.

Equipe pluridisciplinaire

- Chef de service
- Médecin psychiatre
- Psychologue
- Psychomotricienne
- Orthophoniste
- Infirmière diplômée d'état
- Éducateurs spécialisés
- Moniteurs éducateurs
- Aide médico-psychologique
- Enseignante
- Agents de service
- Professeur de sport



Si on tentait un rapprochement...

Travail en Interdisciplinarité :

- Pensée collective
- Nouvelle synergie
- Chaque professionnel apporte ses ingrédients pour créer une recette unique

Exemple atelier interdisciplinaire :

- « Corps et émotion » (éducateur/psychologue),
- « philo » (institutrice/psychologue),
- « corps et intimité » (infirmière/psychologue),
- « Dou'sens » (psychomotricienne/éducatrices).

Partenaires

- Protection de l'enfance
 - Justice
- Pédopsychiatrie (CMP, Hôpital de jour...)
- Education nationale
 - Partenaires culturels et sportifs...
- Partenariat avec les professionnels libéraux (psychiatres, ergothérapeutes...)

Pôle Thérapeutique

Objectifs :

- ▲ Favoriser l'**épanouissement psycho-affectif**.
- ▲ Favoriser l'**amélioration des expressions** verbales, corporelles et psychiques.
- ▲ Encourager l'affirmation et la **valorisation de soi**.
- ▲ Travailler la **rééducation psychomotrice**.
- ▲ Établir **une relation de confiance** pour favoriser l'acquisition des prérequis manquants pour l'accès au langage écrit.

Moyens :

- ▲ Entretiens et prises en charge individuelles.



Pôle Educatif

Missions :

- ▲ Développer et renforcer les **compétences sociales**.
- ▲ Favoriser l'**autonomie** dans la vie quotidienne.
- ▲ Instaurer un cadre éducatif valorisant, sécurisant et structurant.
- ▲ Construire un **parcours individualisé** adapté aux besoins de chaque enfant.
- ▲ Créer une relation éducative étayante favorisant le développement psychoaffectif.



Prise en charge :



- ### Atelier Expression Corporelle
- Favoriser l'expression des émotions
 - Prendre conscience de l'autre
 - Partager et exprimer ses ressentis
 - Exprimer ses maux à travers des mots



- ### Atelier Expression Artistique
- Favoriser l'estime de soi
 - Permettre la création artistique comme moyen de communication
 - Utiliser les arts plastiques à visée thérapeutique



- ### Atelier Eveil
- Travailler en binôme avec l'enseignante spécialisée de l'ITEP
 - Créer un espace de restauration psychique et scolaire :
 - Pré-requis de maternelle (éveil, science, relaxation...)
 - Atelier de socialisation
 - Sorties pédagogiques
 - Atelier de remédiation scolaire
 - etc...



- ### Activité Educative et Sportive
- Favoriser l'apprentissage du respect des règles et de l'autre
 - Proposer des activités propices au développement des compétences sportives
 - Développer l'esprit collectif
 - Découvrir différents sports